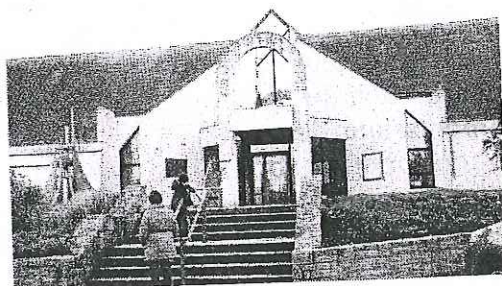


## LANMEUR

### Le collège obtient la filière breton-français



Mardi, Caroline Lombardi-Pasquier, directrice d'académie, a annoncé la bonne nouvelle, mardi. La filière breton-français, attendue depuis plusieurs années, devrait s'ouvrir au collège de Lanmeur, à la rentrée prochaine. Page 18

Samedi 9 janvier 2016 Le Télégramme

## Lanmeur

### Collège. La filière breton-français à la rentrée

Attendue depuis quelques années au collège Aux-quatre-vents, l'ouverture de la filière bilingue breton-français devrait être effective à la rentrée de septembre 2016. « Cela permettra d'assurer, non seulement, la continuité de cet enseignement, de la maternelle à la terminale, mais aussi d'en assurer l'ancrage sur le territoire morlaisien », a indiqué Caroline Lombardi-Pasquier, directrice d'académie, lors de la réunion d'information de mardi.

#### Des dérogations favorables

À ce jour, neuf préinscriptions, pour l'entrée en 6<sup>e</sup> en breton-français, sont enregistrées au collège. Or, pour ouvrir une filière, le nombre souhaitable de collégiens est de dix, pour des raisons, certes économiques, mais avant tout pédagogiques. « Les échanges sont plus fructueux entre élèves et avec l'enseignant. Un effectif étoffé est important dès l'entrée en 6<sup>e</sup> », a souligné Rémy Guillou, inspecteur d'académie.

Si les enfants de Lanmeur et de Plestin-les-Grèves (22), ayant suivi l'enseignement bilingue depuis la maternelle, sont prioritaires, ceux d'autres écoles peuvent aussi s'inscrire. Les dérogations seront regardées favorablement.

#### Six heures en breton

Du côté enseignant, Marc Cochard, professeur de breton et d'histoire-géographie déjà en poste au collège, dispensera les cours en bre-



Rémy Guillou et Caroline Lombardi-Pasquier (assis) ; Marc Cochard, Marie Faccenda et Fabrice David (debout) (de gauche à droite).

ton, soit trois heures de langue bretonne et trois heures d'histoire-géographie.

« En pratique, les collégiens sont en classe avec les autres élèves. Ils sont regroupés pour l'enseignement en breton, comme pour les options », a expliqué Marie Faccenda, directrice du collège public. L'enseignement, toujours en breton, d'une discipline supplémentaire, très souvent les maths, est aussi conditionné par le nombre d'élèves et la pérennité de la filière.

#### Bien réussir la rentrée 2016

Si le Finistère est le département où le breton est le plus enseigné,

la région de Morlaix manque de pôle breton, dans le secondaire. « Il faut inscrire cette filière dans la durée. Il est primordial de bien réussir cette rentrée 2016 », ont souligné les intervenants.

Les enfants bretonnants des classes de CM2, futurs collégiens, pourront, prochainement, découvrir l'établissement lanmeurien, lors d'une journée d'accueil. Les parents seront, quant à eux, invités aux portes ouvertes, le samedi 12 mars, de 9 h à 12 h.

#### ▼ Pratique

Renseignements et inscriptions par téléphone au 02.98.67.50.43 ou par courriel à ce.0290047u@ac-rennes.fr