



N° 66  
- MARS 2013 -

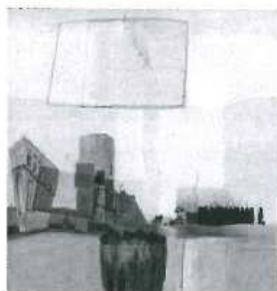
## VIE COMMUNALE

### COLLÈGE aux Quatre Vents



La galerie d'art du collège fait le plein

**A**près une première exposition du 26 septembre au 26 octobre autour des dessins et sérigraphies d'Antoine Ronco, la galerie a accueilli successivement une exposition sur les insectes de l'espace des sciences de Rennes en collaboration avec le CPIE puis une exposition de photos réalisées par les agents du conseil général du Finistère dans le cadre d'un concours.



A partir du 15 février et jusqu'au 29 mars, l'espace d'art contemporain reçoit les oeuvres de Brigitte MOUCHEL, écrivain-plasticienne de Douarnenez. Brigitte MOUCHEL sera d'ailleurs en résidence d'artiste au collège du 11 au 15 mars. Le thème de cette exposition est un poème à lui tout seul : " le café du coin du monde ". Brigitte Mouchel est une adepte des collages tant dans ses écrits où elle colle des mots pour en faire des collages que dans ses peintures pour lesquelles elle part de collages.

Outre Brigitte MOUCHEL, d'autres artistes viendront compléter cette exposition : Claire Brugnon de Chavagnac, Atsuko Ishii, Florence Hinneburg,

Thierry Le Saëc, Pierre Pitrou, Bertrand Menguy et quelques autres. Les œuvres exposées sont issues du fonds de l'artothèque des Moyens du Bord de Morlaix, de la Galerie Réjane Louin de Locquirec et de prêts de particuliers.

Les artistes présentés sont aussi bien des artistes bretons que parisiens ou étrangers.

Pour rappel, la galerie est ouverte au public sur les heures d'ouverture du collège de 8h30 à 17h du lundi au vendredi (de 8h30 à 11h40 le mercredi). Les visites sont libres gratuites et peuvent être accompagnées sur rendez-vous. La galerie sera également ouverte le samedi 16 février et le samedi 16 mars de 9h à 12h.

Tous les Lanmeuriens (et les autres) sont invités à visiter la galerie du collège et découvrir les œuvres présentées. Coordonnées du collège : 02 98 67 50 43