



Collège

Aux Quatre Vents Lanmeur

Collège numérique

Jumelage « Son Ar Mein »

Bonjour et bienvenue !

Degemer mat !



Merci de nous avoir rendu visite.

**Nous espérons avoir répondu à vos attentes mais
n'hésitez pas à nous contacter pour de plus amples informations au**

**Collège Aux Quatre Vents
7 rue du 19 mars 1962
29620 LANMEUR**

☎ 02 98 67 50 43

Fax 02 98 78 82 29

Site du collège <http://www.college-quatrevents-lanmeur.ac-rennes.fr/>

Courriel : Ce.0290047u@ac-rennes.fr

PORTES OUVERTES 2018

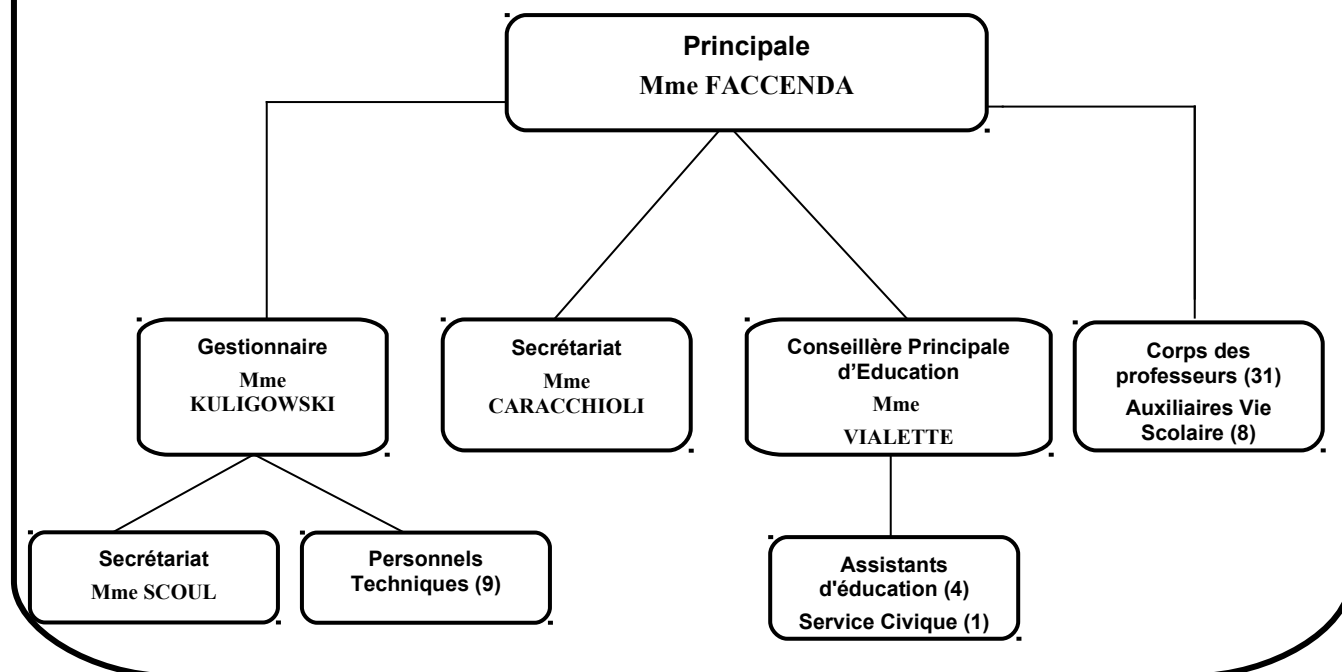
Accueil des familles des futurs élèves

Samedi 17 février 2018 de 9 h 30 à 12 h 00

*De 9h30 à 12 h 00 : visite libre de l'établissement avec accueil
par des élèves-guides*

Collège Aux Quatre Vents

ORGANIGRAMME STRUCTUREL - ANNEE SCOLAIRE 2017-2018



377 élèves répartis dans 14 classes en 2017 / 2018

4 classes de 6^e, 4 classes de 5^e, 3 classes de 4^e, 3 classes de 3^e

LE COLLÈGE FONCTIONNE DE 8h00 À 17h00 :
LES HEURES D' ENTRÉE ET DE SORTIE DES ELEVES
PEUVENT VARIER SELON L' EMPLOI DU TEMPS DES CLASSES.

HORAIRES DU COLLÈGE

COURS DU MATIN	8h30 à 9h25	COURS DE L'APRÈS MIDI	13h55 à 14h50
	9h25 à 10h20		14h50 à 15h45
	RÉCRÉATION		RÉCRÉATION
	10h40 à 11h35		16h05 à 16h55
	11h35 à 12h25		
Pas de cours le mercredi après-midi et le samedi			

LANGUES VIVANTES ENSEIGNÉES

LANGUE VIVANTE 1 de la 6 ^{ème} à la 3 ^{ème}	ANGLAIS
SECTION BILINGUE Dès la 6 ^{ème}	ALLEMAND
INITIATION LV2 en 6 ^{ème}	ALLEMAND-ESPAGNOL
LANGUE VIVANTE 2 à partir de la 5 ^{ème}	ALLEMAND ou ESPAGNOL

HORAIRE HEBDOMADAIRE PAR DISCIPLINE DES CLASSES DE SIXIÈME EN 2018/2019

Disciplines	Horaires	Remarques
FRANÇAIS	4,5 h	
MATHÉMATIQUES	4,5h	
ANGLAIS	4 h	
HISTOIRE - GÉOGRAPHIE	3 h	Dont 0,5h en éducation civique
ÉDUCATION CIVIQUE	0,5 h	
SCIENCES DE LA VIE ET DE LA TERRE	4h	1,5 h
TECHNOLOGIE		1,5 h
SCIENCES PHYSIQUES		1 h
ARTS PLASTIQUES	1 h	
ÉDUCATION MUSICALE	1 h	
ÉDUCATION PHYSIQUE ET SPORTIVE	4 h	
TOTAL HEBDOMADAIRE	26h	23 h d'enseignements communs et 3 h d'accompagnement personnalisé

PERSONNELS ASSURANT DES PERMANENCES AU COLLEGE EN 2017/ 2018

Mme N'DAO	INFIRMIÈRE	Le lundi de 8h00 à 17h00
Mme ROBIN	MÉDECIN SCOLAIRE	selon le calendrier transmis aux familles
Mme HAMONOU	ASSISTANTE SOCIALE	Le mercredi de 8h15 à 12h30 (semaine A) le vendredi de 8h15 à 17h00
Mme GRELLEPOIX	CONSEILLERE D'ORIENTATION	le mardi de 9h00 à 17h00

OPTIONS PROPOSEES

ALLEMAND BILANGUE dès la 6 ^{ème} (3h par semaine)
BRETON FACULTATIF dès la 6 ^{ème} (1h)
SECTION BILINGUE BRETON (3H DE BRETON ET 3H D'HISTOIRE-GEOGRAPHIE)
LATIN à partir de la 5 ^{ème} (2h par semaine) - initiation GRECQUE en 3 ^{ème}
SECTION FOOTBALL 6ÈME-5ÈME

DISPOSITIFS ET ACTIVITES FONCTIONNANT HORS DES HEURES D'ENSEIGNEMENT OBLIGATOIRE

DISPOSITIF "ACCOMPAGNEMENT DE LA SCOLARITE": intégré à l'emploi du temps- lundi, mardi et jeudi de 17h à 18h	Atelier Langue et Culture Européenne (M. Lucas-Mme Quiviger)
UNSS – Association Sportive (M. Le Lay – M. Cadran)	Atelier Concours National de la Résistance et de la Déportation (Mme Hion-M. Lucas)
Atelier Chorale (M. Lenne)	Atelier "Jeux collectifs" (FSE-ULAMIR)
Atelier Instrumental (M. Lenne)	Atelier Manga (FSE-ULAMIR)
Atelier Création Danse (M. Loiseau)	Atelier montage vidéo (FSE-ULAMIR)
Atelier journal numérique (Mme Hion – M. Lucas)	Club "aide au Bénin"
Atelier robotique (M. Demiraslan)	Atelier "Théâtre en breton" avec Bob Simon

DEMI - PENSION

Le montant des demi-pensions voté par le Conseil d'Administration est forfaitaire et payable sur avis donné aux familles au début de chaque trimestre :

A TITRE INDICATIF,

Forfait repas : 3,08 euros *138 repas environ sur l'année soit 425,04 euros environ possibilité de prélèvement automatique

Pour information prix du ticket vendu à l'unité : 3,50 €

TRANSPORTS SCOLAIRES :

Se renseigner auprès de Morlaix Communauté

